

PASS

Hee Welling | 2012



PASS

Hee Welling | 2012

Comme les vagues par temps clair qui se lèvent et retombent doucement puis s'élargissent sur le sable, à l'infini. Les fauteuils PASS s'inspirent de ces lignes, en réunissant le rythme continu de la mer dans leur profil. Le design est fluide, accueillant. Et la base large donne de la légèreté et du confort à l'assise. Idéal pour le bureau et la maison et pour ceux qui, dans le lounge d'un grand aéroport, rêvent de partir.



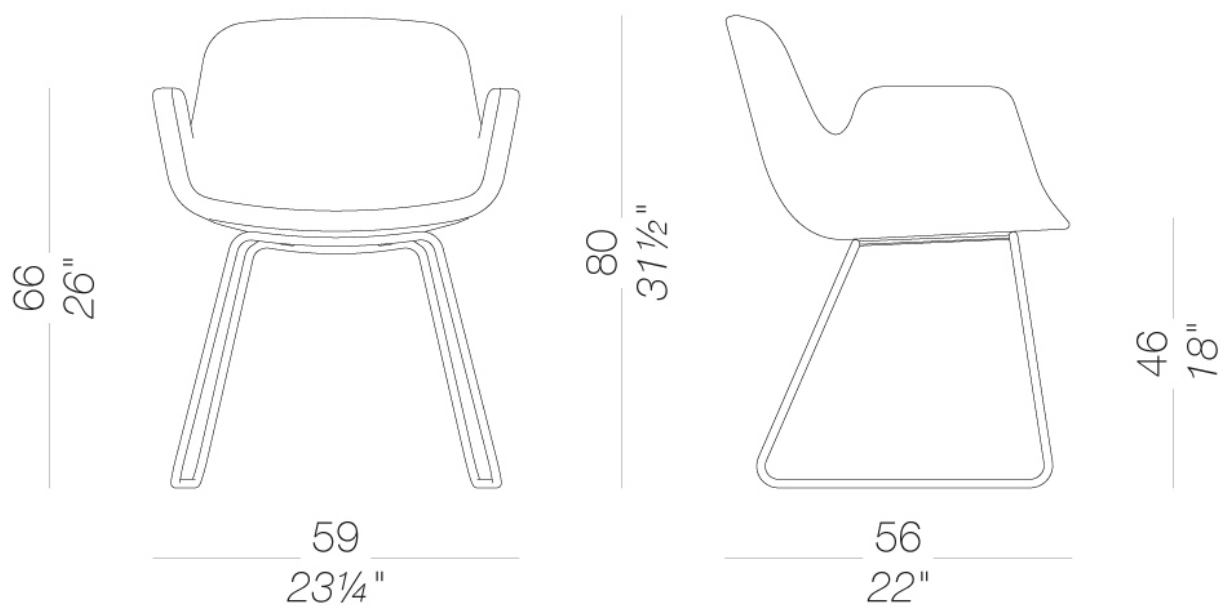
PASS

Hee Welling | 2012

| S130 Rembourrée avec piètement luge

Petit fauteuil avec piètement luge chromé mat ou laqué epoxy, coque avec une structure en métal et polyuréthane ignifugé revêtu de tissu, eco-peau ou peau aussi en deux couleurs du même tissu. Patins en polyéthylène.

TEST 1 IM - Divina, Grimm, Hallingdal, Maya, Remix



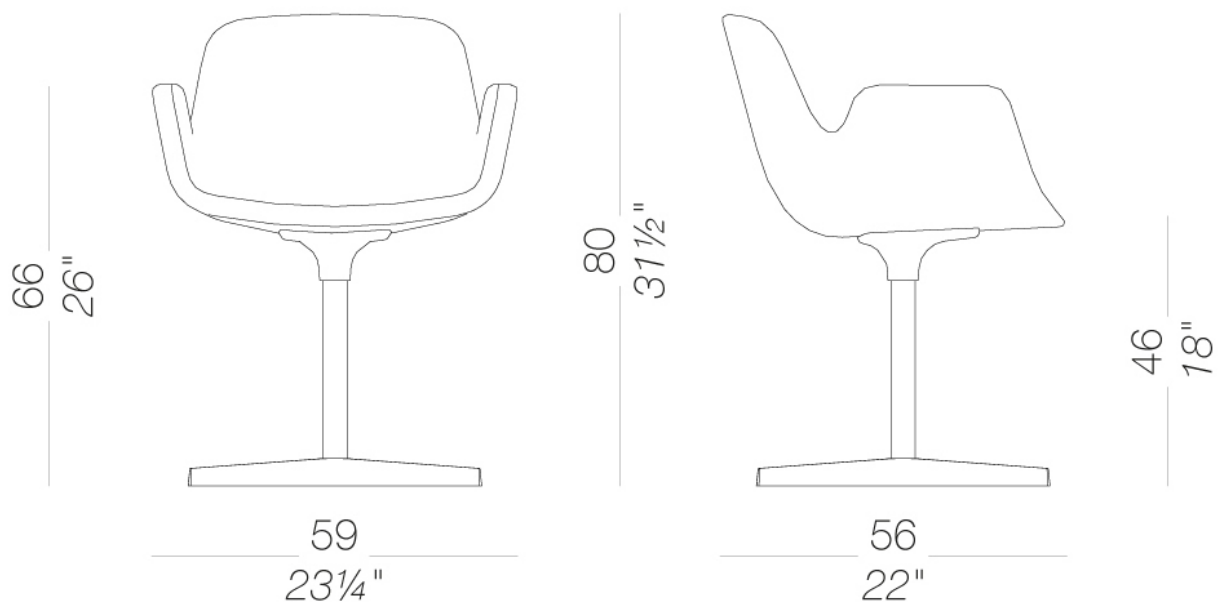
PASS

Hee Welling | 2012

| S131 Avec base pivotante en étoile

Petit fauteuil pivotante avec piétement croix en aluminium microbillé ou laqué epoxy, coque avec une structure en métal et polyuréthane ignifugé revêtu de tissu, eco-peau ou peau aussi en deux couleurs du même tissu. Patins en polyéthylène.

TEST EN 1728:2000 6.7 - EN 15373:2007 - L3 severe
TEST 1 IM - Divina, Grimm, Hallingdal, Maya, Remix



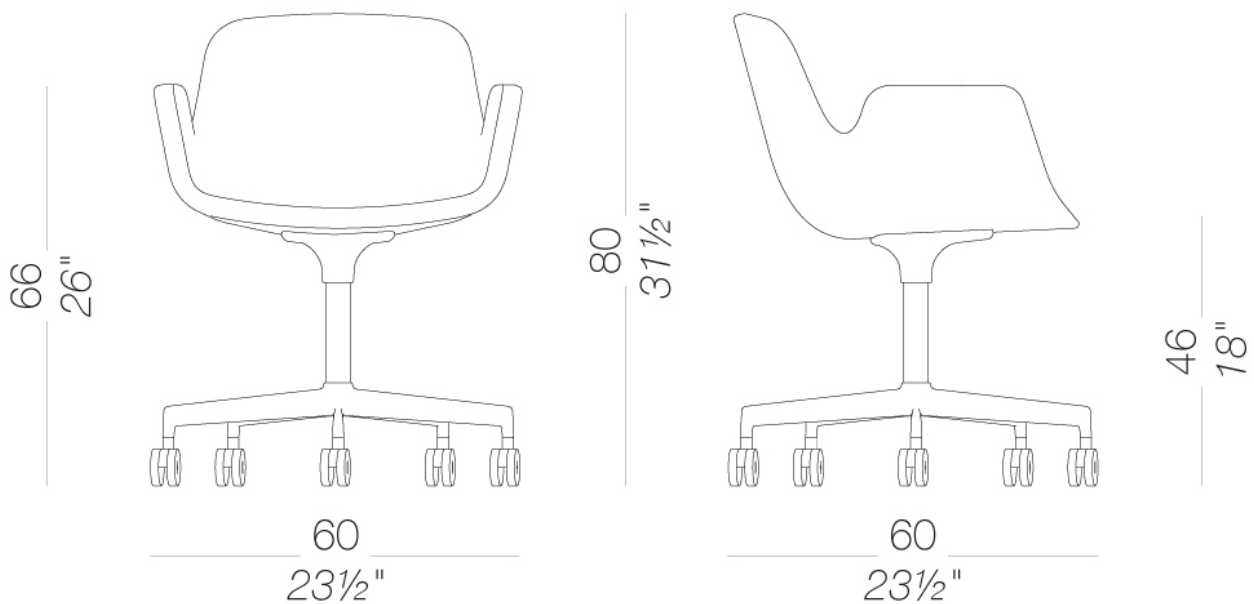
PASS

Hee Welling | 2012

| S134

Petit fauteuil pivotante avec piétement en aluminium microbillé ou laqué epoxy sur roulettes auto-bloquantes. Coque avec une structure en métal et polyuréthane ignifugé revêtu de tissu, eco-peau ou peau aussi en deux couleurs du même tissu.

TEST EN 1728:2012 AC:2013 6.17 - EN 16139:2013 - L2 extreme
TEST 1 IM - Divina, Grimm, Hallingdal, Maya, Remix



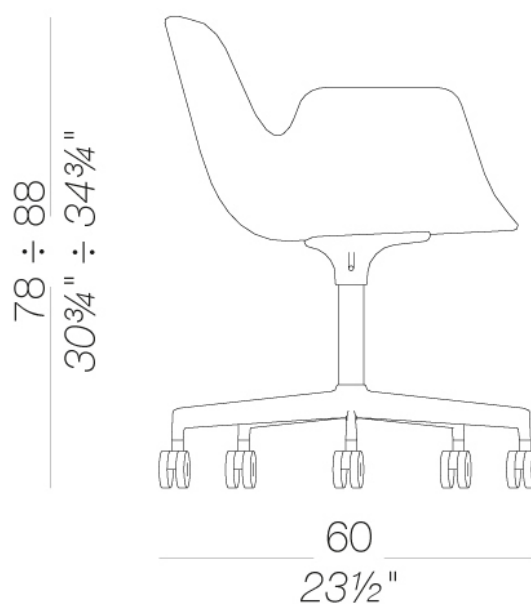
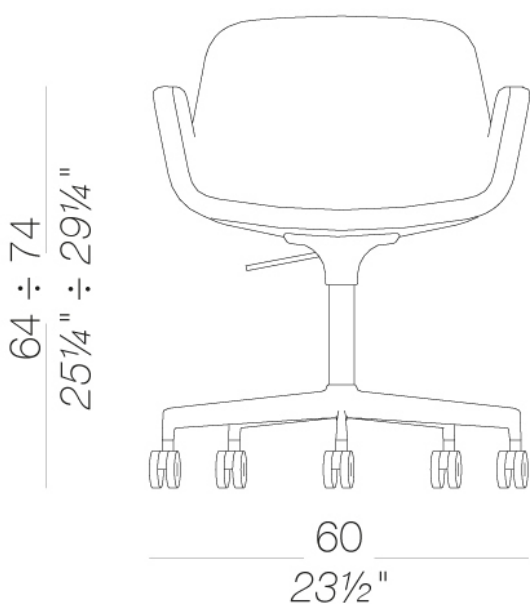
PASS

Hee Welling | 2012

| S135 Rembourrée et réglable en hauteur

Petit fauteuil pivotante réglable en hauteur avec piétement en aluminium microbillé ou laqué epoxy sur roulettes auto-bloquantes. Coque avec une structure en métal et polyuréthane ignifugé revêtu de tissu, eco-peau ou peau aussi en deux couleurs du même tissu.

TEST 1 IM - Divina, Grimm, Hallingdal, Maya, Remix



44 ÷ 54
17 1/4" ÷ 21 1/4"

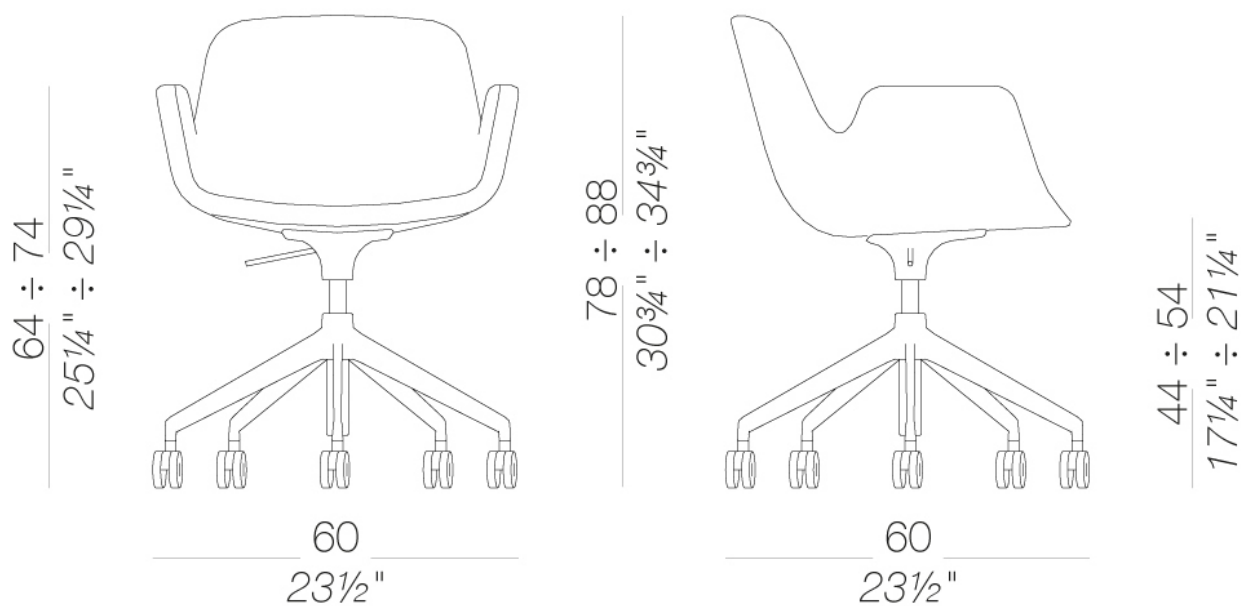
PASS

Hee Welling | 2012

| S136 Réglable en hauteur avec base pyramidale sur roulettes

Petit fauteuil pivotante réglable en hauteur avec piétement en aluminium microbillé ou laqué epoxy sur roulettes auto-bloquantes. Coque avec une structure en métal et polyuréthane ignifugé revêtu de tissu, eco-peau ou peau aussi en deux couleurs du même tissu.

TEST 1 IM - Divina, Grimm, Hallingdal, Maya, Remix



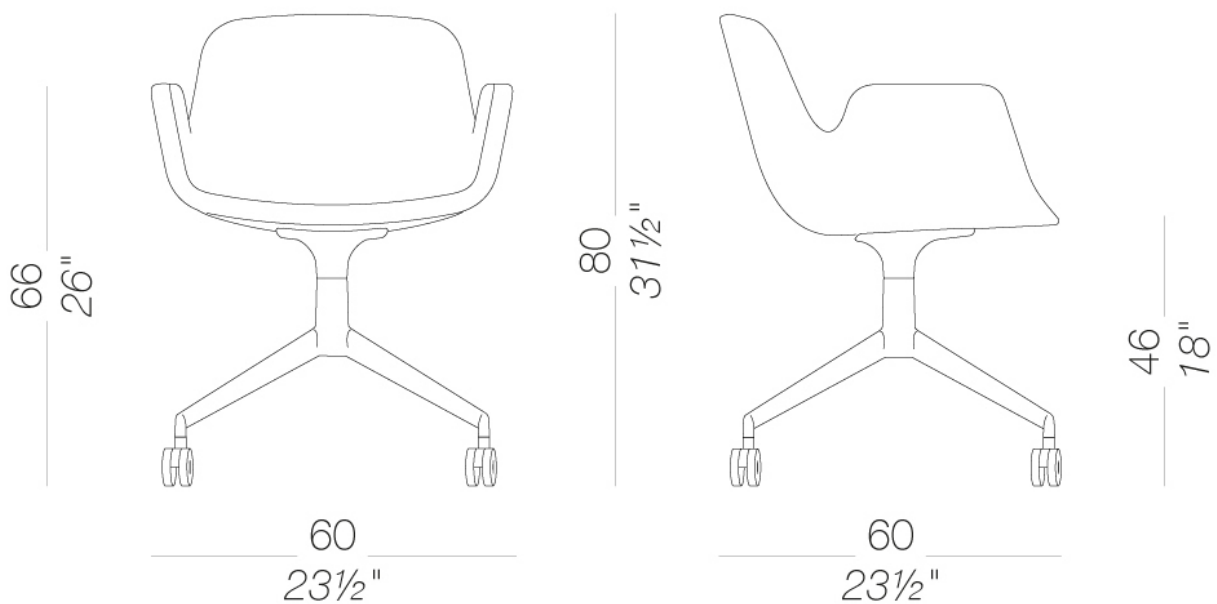
PASS

Hee Welling | 2012

| S168 Fauteuil rembourré à quatre branches sur roulettes

Petit fauteuil avec piétement en aluminium microbillé ou laqué epoxy sur roulettes auto-bloquantes. Coque avec une structure en métal et polyuréthane ignifugé revêtu de tissu, ecopeau ou peau aussi en deux couleurs du même tissu.

TEST 1 IM - Divina, Grimm, Hallingdal, Maya, Remix



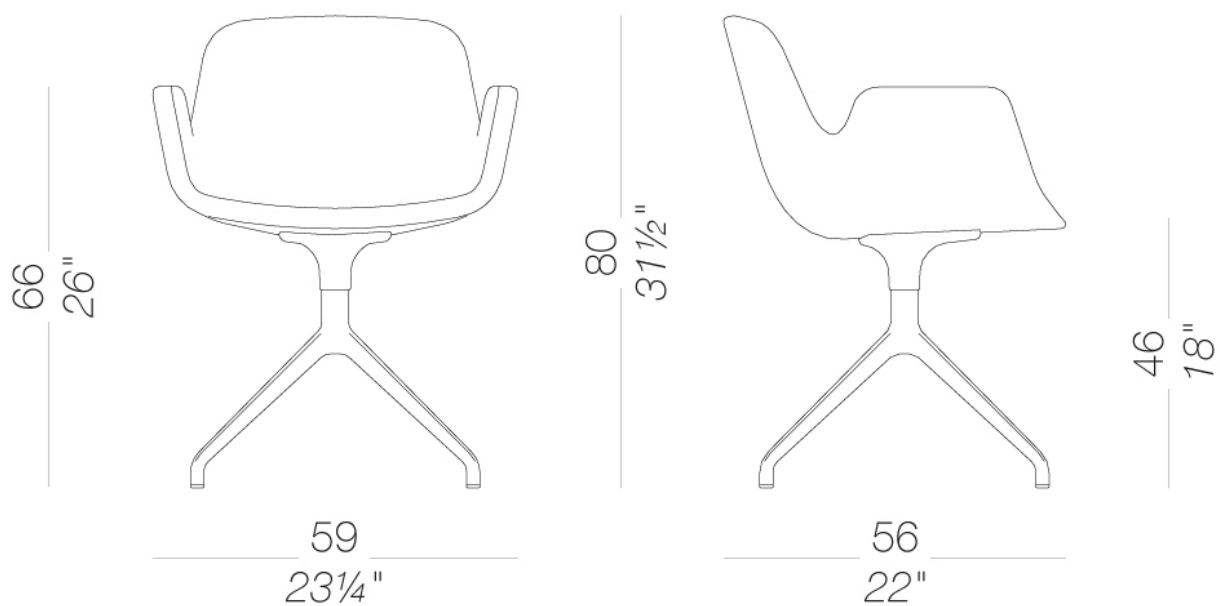
PASS

Hee Welling | 2012

| S119 Avec quatre branches

Petit fauteuil pivotante avec piétement en aluminium microbillé ou laqué epoxy. Coque avec une structure en métal et polyuréthane ignifugé revêtu de tissu, eco-peau ou peau aussi en deux couleurs du même tissu. Patins en polyéthylène.

TEST 1 IM - Divina, Grimm, Hallingdal, Maya, Remix



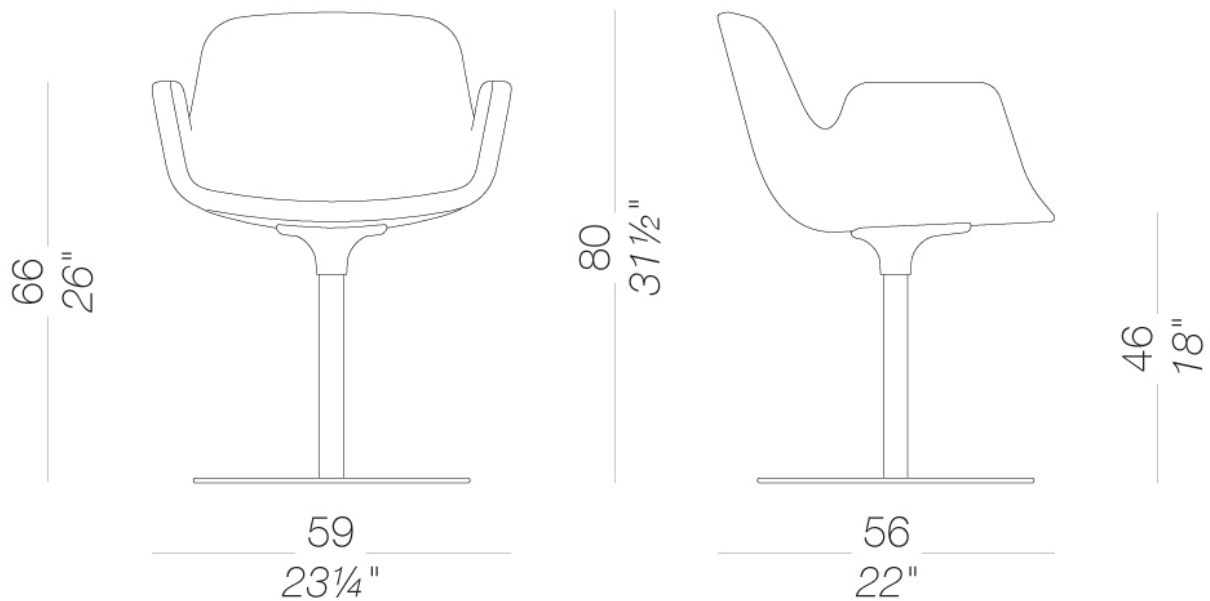
PASS

Hee Welling | 2012

| S121 Avec base pivotante ronde

Petit fauteuil pivotante avec base ronde revêtue en acier inox Aisi 304 finition "toile de lin" ou laqué epoxy. Coque avec une structure en métal et polyuréthane ignifugé revêtu de tissu, eco-peau ou peau aussi en deux couleurs du même tissu. Patins en feutre sous la base.

TEST 1 IM - Divina, Grimm, Hallingdal, Maya, Remix



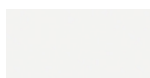
PASS

Hee Welling | 2012

structure



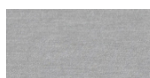
laqué en poudre
noir
1 Couleurs



laqué en poudre
blanc
1 Couleurs



metal
chromé mat
1 Couleurs

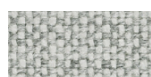


metal
aluminium
1 Couleurs



metal
acier inox
1 Couleurs

revêtement



tissu
Hallingdal 65
47 Couleurs



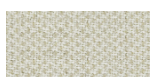
tissu
Canvas 2
40 Couleurs



tissu
Steelcut Trio 3
48 Couleurs



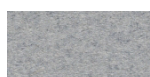
tissu
Remix 3
24 Couleurs



tissu
Clara 2
24 Couleurs



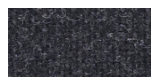
tissu
Fiori 2
24 Couleurs



tissu
Divina MD
24 Couleurs



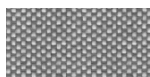
tissu
Divina Melange 3
38 Couleurs



tissu
Tonica 2
39 Couleurs



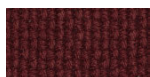
tissu
Medley
37 Couleurs



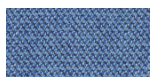
tissu
Maya
43 Couleurs



tissu
Jet
44 Couleurs



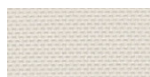
tissu
Lapalma Smart
18 Couleurs



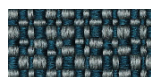
tissu
Capture
43 Couleurs



tissu
Crisp
40 Couleurs



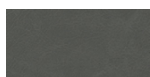
tissu
Nattè
23 Couleurs



tissu
Iris
24 Couleurs



tissu
Steelcut 2
37 Couleurs



peau
soft-leather
7 Couleurs



simil cuir
GRIMM FR
24 Couleurs



simil cuir
Valencia c5
59 Couleurs

consulter les échantillons pour la gamme couleurs de tissu, ecopeau, peaux.

usage et entretien

Nettoyer toutes les parties en bois, cuir, tissu et métal avec un linge humide voire avec un détergent liquide dilué qui soit neutre. Ne pas utiliser de produits à base d'alcool, eau de javel, solvant ou produits abrasifs. Pour soulever et déplacer le produit, ne pas saisir seulement l'assise, mais toute la structure. Le produit ne doit pas être chargé d'un poids placé sur le bord de l'assise car il a été conçu pour un usage en conditions normales d'appui (sur 4 pieds ou bases centrale). L'usine n'est pas responsable des dommages qui pourraient être causés à des sols délicats. Eviter l'usage incorrect du produit : ne pas monter sur le produit, ni sur les repose-pieds ou sur les accoudoirs. Eviter les oscillations qui peuvent compromettre le fonctionnement du produit et la sécurité de l'utilisateur final. Le bois et le cuir sont des matériaux délicats qui peuvent être facilement endommagés. Leurs petites imperfections sont des caractéristiques des matériaux naturels et doivent être acceptées. Ne pas exposer aux intempéries ni à des sources de chaleur supérieure à 40°C. Les produits pour l'extérieur subissent l'action des intempéries. D'éventuelles altérations superficielles peuvent se constater suite à l'exposition à des températures élevées, à l'humidité ou à la proximité de la mer. Un entretien correct et régulier des produits peuvent augmenter leur durée de vie. Le produit exposé à la lumière peut changer de couleur. Les interventions sur les produits doivent être faites par des ouvriers experts. Eliminer le carton après le déballage complet du produit pour éviter de perdre la quincaillerie ou des composants. En fin de vie du produit, il faut l'éliminer lui et ses composants selon les normes environnementales en vigueur.