

# Softshell Chair

vitra.

Ronan & Erwan Bouroullec, 2008



piètement à quatre pieds



piètement à quatre branches



piètement à cinq branches



Softshell Side Chair

Par la structure de sa coque, Softshell Chair définit un confort d'assise qui ne se dévoile qu'au moment de s'asseoir. Les lamelles verticales dissimulées dans le dossier s'adaptent à l'utilisateur et lui offrent une grande liberté de mouvement et un confort extraordinaire, même pendant une durée prolongée. Les formes douces et le rembourrage agréablement doux sur l'ensemble de la surface confèrent au Softshell Chair son caractère serein, accueillant et confortable.

## piètement à quatre pieds

- **Assise et dossier :** dossier souple dans sa partie supérieure. Coque de l'assise et du dossier en polyamide renforcé de fibres de verre. Rembourrage de l'assise et du dossier en mousse polyuréthane. Accoudoirs intégrés à la coque d'assise. Avec deux coutures sur les côtés du dossier.
- **Piètement quatre pieds :** polyamide couleur chocolat ou basic dark sur patins.

## piètement à quatre branches

- **Assise et dossier :** dossier souple dans sa partie supérieure. Coque de l'assise et du dossier en polyamide renforcé de fibres de verre. Rembourrage de l'assise et du dossier en mousse polyuréthane. Accoudoirs intégrés à la coque d'assise. Avec deux coutures sur les côtés du dossier.
- **Piètement à quatre branches :** aluminium en finition époxy basic dark ou poli (fonction pivotante avec suspension en profondeur confortable).

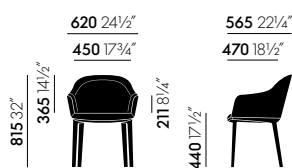
## piètement à cinq branches

- **Assise et dossier :** dossier souple dans sa partie supérieure. Coque de l'assise et du dossier en polyamide renforcé de fibres de verre. Rembourrage de l'assise et du dossier en mousse polyuréthane. Accoudoirs intégrés à la coque d'assise. Avec deux coutures sur les côtés du dossier.
- **Piètement à cinq branches :** aluminium finition époxy (basic dark) ou poli.

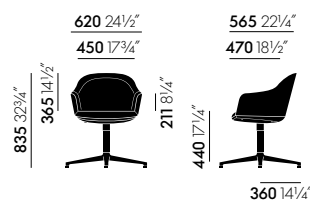
## Softshell Side Chair

- **Dossier et assise :** coque en polyamide renforcé de fibre de verre, partie supérieure du dossier flexible. Rembourrage de l'assise et du dossier en mousse polyuréthane.
- **Piètement quatre pieds :** polyamide couleur chocolat ou basic dark sur patins.

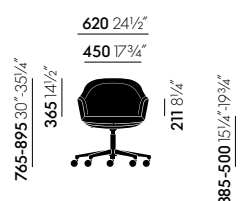
## DIMENSIONS (selon la norme EN 1335-1)



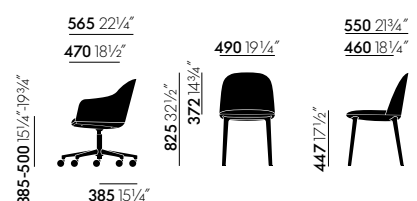
piètement à quatre pieds



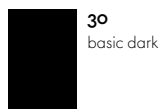
piètement à quatre branches



piètement à cinq branches



Softshell Side Chair



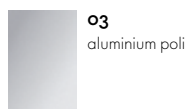
30  
basic dark



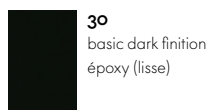
40  
chocolat

Piètement à quatre pieds

---



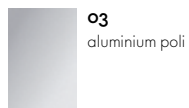
03  
aluminium poli



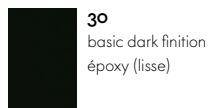
30  
basic dark finition  
époxy (lisse)

Piètement à 4 branches

---



03  
aluminium poli



30  
basic dark finition  
époxy (lisse)

Piètement à 5 branches

---

---

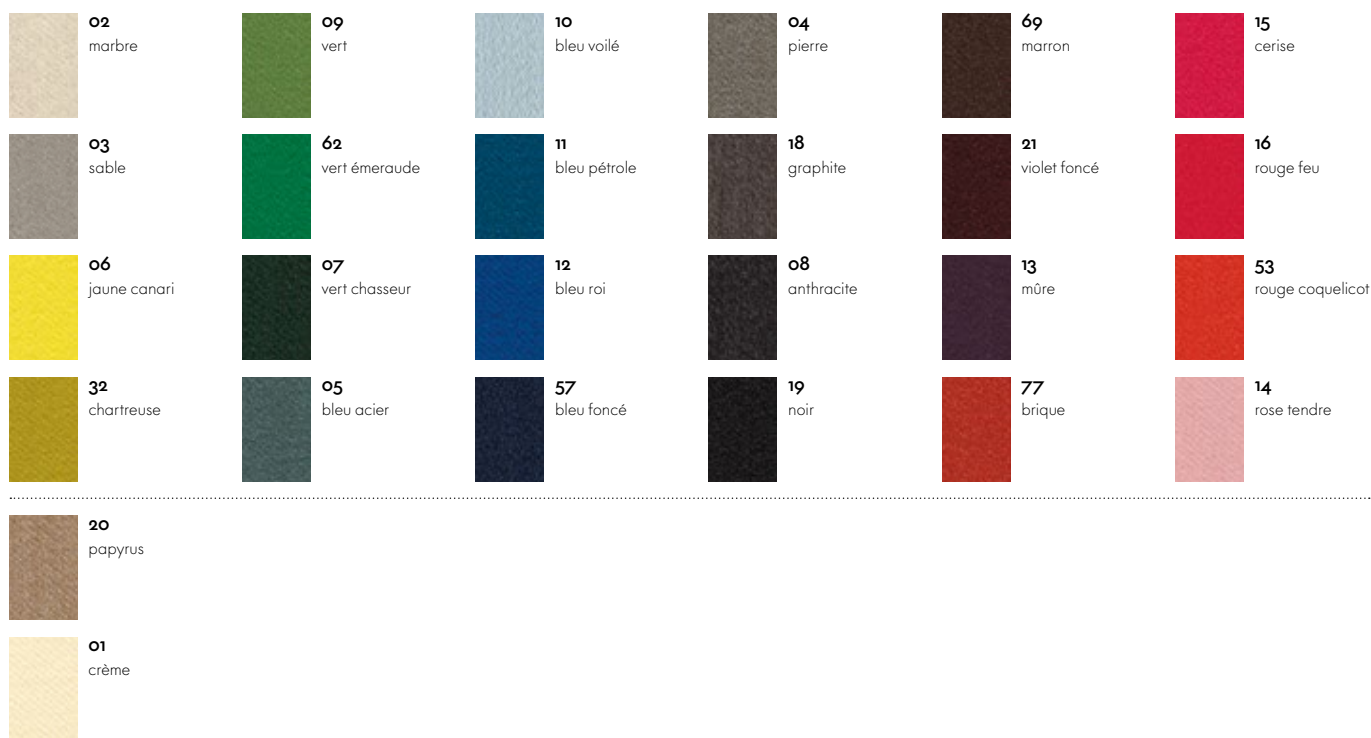
# Aura Home, F100



Le tissu de laine Aura est caractérisé par une armure satin (atlas) classique et une surface fine et douce. Ce tissu se distingue par un toucher extrêmement doux, un éclat brillant et une surface lisse et régulière. Les couleurs unies et mélangées créent des tons dynamiques et très saturés en raison de l'excellente aptitude à la teinture de la laine.

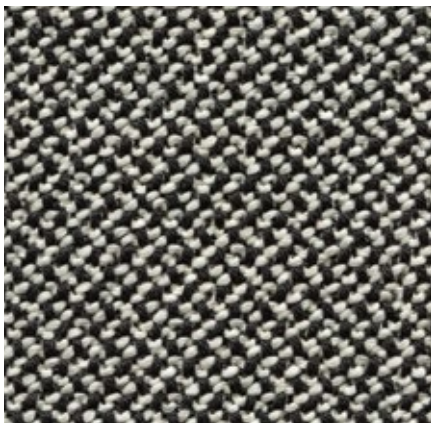
Aura est disponible en 26 coloris.

Matériau	3% polyamide, 97% laine vierge
Poids	390 g/m <sup>2</sup>
Largeur	144 cm +/- 2 cm
Résistance au frottement	20 000 Martindale
Solidité à la lumière	Catég. 5
Boulochage	Note 3-4
Solidité au frottement	Note 3-4 sec et humide



# Crede Home/Office, F120

**vitra.**



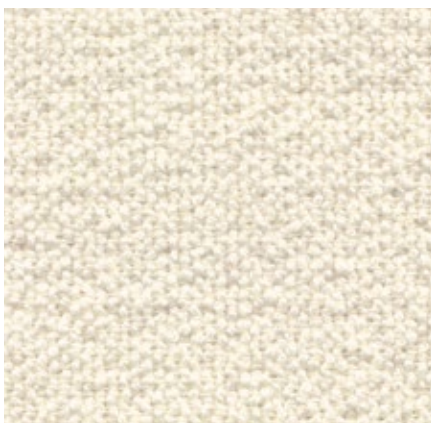
Crede est un tissu de laine durable composé de fils peignés haut de gamme au toucher agréable. Les coloris à deux et trois tons donnent à ce tissu une structure caractéristique et une apparence dynamique. Crede permet un échange thermique efficace, assurant ainsi à l'utilisateur un climat d'assise agréable. Ce tissu convient également aux environnements de bureau.

Crede est disponible en 22 coloris.

Matériau	5% polyamide, 95% laine vierge
Poids	640 g/m <sup>2</sup>
Largeur	145 cm +/- 2 cm
Résistance au frottement	100 000 Martindale
Solidité à la lumière	Catég. 6
Boulochage	Note 4
Solidité au frottement	Note 4-5 sec et humide



# Dumet Home, F80



Dumet est un mélange de coton en armure toile à l'apparence vivante. Les coloris naturels mélangés lui confèrent un aspect élégant et un flair italien. Dumet est souple et frais au toucher.

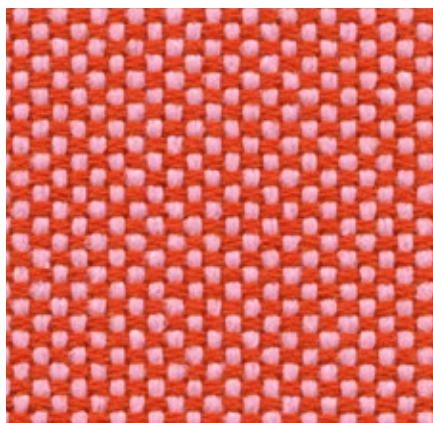
Dumet est disponible en 17 coloris.

Matériau	9% polyamide, 46% coton, 8% lin, 22% laine, 15% viscose
Poids	485 g/m <sup>2</sup>
Largeur	147 cm +/- 2 cm
Résistance au frottement	40 000 Martindale
Solidité à la lumière	Catég. 5
Boulochage	Note 3-4
Solidité au frottement	Note 3-4 sec et humide



# Laser Home/Office, F40

**vitra.**



Avec son apparence tissée caractéristique, Laser est un tissu de revêtement robuste et remarquable. La vaste palette offre un grand choix de coloris, les tissus à deux tons mettant encore davantage en valeur la structure tissée. Pratique et facile d'entretien, durable et hautement résistant à l'abrasion, Laser est également bien adapté aux environnements de bureaux.

Laser est disponible en 35 coloris.

Matériau	100% polyester Trevira CS
Poids	520 g/m <sup>2</sup>
Largeur	145 cm +/- 2 cm
Résistance au frottement	40 000 Martindale
Solidité à la lumière	Catég. 6
Boulochage	Note 4-5
Solidité au frottement	Note 4-5 sec et humide



# Linho Home, F8o

**vitra.**



Le tissu en lin haut de gamme Linho est fabriqué en Belgique, de la plante au textile fini. Son aspect légèrement irrégulier est typique du fil de lin. Le tissu est frais et sec au toucher ; ses tons terreux naturels affichent une note méditerranéenne. En raison de sa grande teneur en lin, Linho a tendance à former des plis élégants, conférant un aspect naturel aux meubles rembourrés moelleux.

Linho est disponible en 10 coloris.

Matériau	9% polyamide, 91% lin
Poids	450 g/m <sup>2</sup>
Largeur	137 cm +/- 2 cm
Résistance au frottement	18 000 Martindale
Solidité à la lumière	Catég. 5
Boulochage	Note 3
Solidité au frottement	Note 3 sec et humide



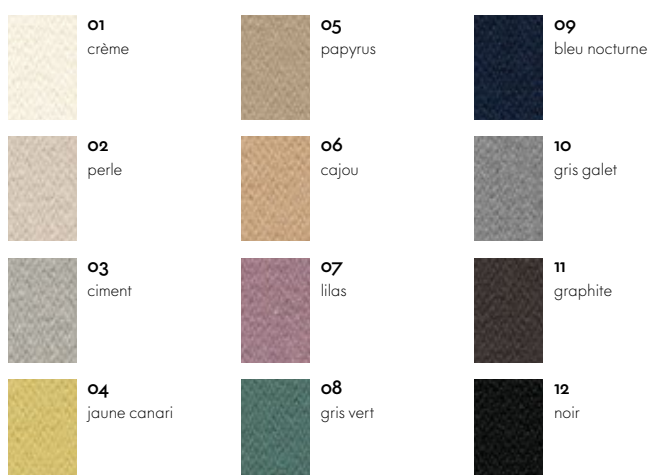
# Mello Home, F4o



Mello est un tissu en coton élégant à la douceur agréable et aux propriétés tactiles fraîches. Le fil mélangé plus épais de coton recyclé confère au tissu sergé robuste une apparence vivante et équilibrée. La palette de couleurs sobres de Mello s'étend des teintes pastel aux nuances naturelles, en passant par des tonalités terreuses et plus foncées.

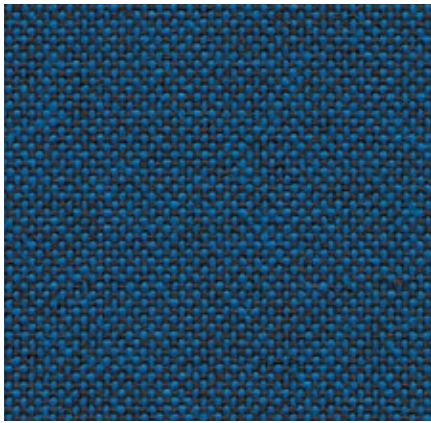
Mello est disponible en 12 coloris.

Matériau	80% coton, 20% polyester
Poids	530 g/m <sup>2</sup>
Largeur	142 cm +/- 2 cm
Résistance au frottement	30 000 Martindale
Solidité à la lumière	Catég. 5
Boulochage	Note 4
Solidité au frottement	Note 3-4 sec et humide



# Plano Home/Office, F30

**vitra.**



Plano est un tissu robuste en armure toile, à la structure plate et homogène. La vaste palette de nuances à deux tons, avec de nouvelles teintes délicates d'aspect délavé, comprend de nombreuses tonalités relativement neutres, dont un bon nombre peut être associé à la gamme de couleurs Hopsak. Grâce à sa durabilité et à sa longévité, Plano est également le choix idéal pour le mobilier de bureau.

Matériau	100% polyester
Poids	265 g/m <sup>2</sup>
Largeur	142 cm +/- 2 cm
Résistance au frottement	80 000 Martindale
Solidité à la lumière	Catég. 6
Boulochage	Note 4-5
Solidité au frottement	Note 4-5 sec et humide

Plano est disponible en 39 coloris.

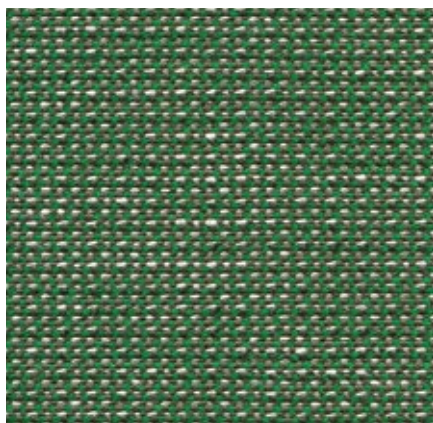
 <b>05</b> blanc crème / gris sierra	 <b>34</b> vert pré/forêt	 <b>40</b> coconut/forêt	 <b>81</b> bleu/coconut	 <b>19</b> gris sierra	 <b>73</b> nero/coconut
 <b>18</b> gris clair/gris sierra	 <b>61</b> vert classique/ cognac	 <b>52</b> menthe/forêt	 <b>13</b> nero/bleu glacial	 <b>74</b> gris sierra/nero	 <b>66</b> nero
 <b>39</b> jaune/vert pastel	 <b>41</b> vert classique/ forêt	 <b>43</b> pétrole/nero	 <b>86</b> bleu foncé/brun	 <b>69</b> gris foncé	 <b>54</b> brun
 <b>68</b> avocat	 <b>17</b> forêt/gris sierra	 <b>12</b> gris clair/bleu glacial	 <b>87</b> nero/blanc crème	 <b>62</b> gris foncé/nero	 <b>75</b> marron/nero

---

 <b>11</b> marron/cognac	 <b>72</b> rouge coquelicot	 <b>84</b> rouge coqueli- cot/champagne	
 <b>67</b> cognac	 <b>07</b> orange	 <b>15</b> rose/gris sierra	 <b>99</b> cognac/ parchemin
 <b>98</b> rouge foncé/ nero	 <b>96</b> rouge/cognac	 <b>16</b> rouge foncé/ bleu glacial	 <b>20</b> tobacco/blanc crème
 <b>97</b> rouge/coconut	 <b>63</b> rouge/rouge coquelicot	 <b>80</b> coffee	 <b>03</b> parchemin/ blanc crème

# Reed Home, F100

**vitra.**

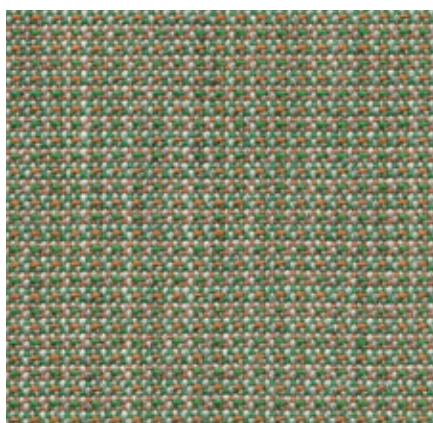


L'élégant tissu finement structuré Reed est un mélange de lin, de laine et de coton. La structure du tissu conçu par Hella Jongerius se distingue par son aspect fait main, les fils de lin irréguliers confèrent au tissu une expression naturelle. Reed se démarque par un toucher frais et doux, et peut être parfaitement combiné avec d'autres tissus et matériaux. Reed est disponible en 19 coloris.

**Matériau** 7% polyamide, 48% coton, 25% laine vierge, 20% lin  
**Poids** 400 g/m<sup>2</sup>  
**Largeur** 142 cm +/- 2 cm  
**Résistance au frottement** 50 000 Martindale  
**Solidité à la lumière** Catég. 5  
**Boulochage** Note 3-4  
**Solidité au frottement** Note 3-4 sec et humide

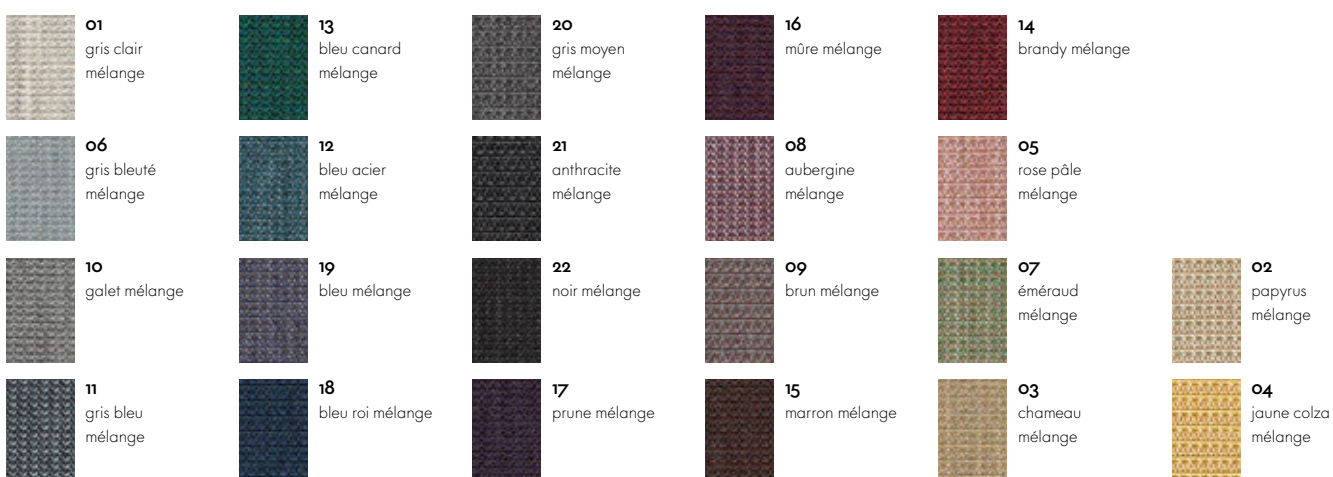


# Tress Home/Office, F80



Tress est un tissu plat dont l'aspect vivant découle du contraste entre sa structure homogène et le mélange naturel de couleurs. La combinaison de fils aux teintes variées offre un fini harmonieux et cependant dynamique. De par sa teneur élevée en laine, Tress est un matériau durable et d'entretien facile, à l'esthétique confortable. Tress est disponible en 22 coloris.

**Matériau** 8% polyamide, 73% laine vierge, 19% polyester  
**Poids** 310 g/m<sup>2</sup>  
**Largeur** 142 cm +/- 2 cm  
**Résistance au frottement** 40 000 Martindale  
**Solidité à la lumière** Catég. 6  
**Boulochage** Note 4-5  
**Solidité au frottement** Note 4-5 sec et humide





## Twill Home/Office, F60

**vitra.**



Le pourcentage élevé de fibres naturelles confère à Twill des qualités tactiles très agréables et un aspect accueillant. Extrêmement durable et caractérisé par une excellente résistance à l'abrasion, il combine les qualités que l'on trouve habituellement dans l'ameublement domestique aux exigences élevées du secteur des collectivités.

Matériau	30% polyamide, 70% laine vierge
Poids	325 g/m <sup>2</sup>
Largeur	155 cm +/- 2 cm
Résistance au frottement	100 000 Martindale
Solidité à la lumière	Catég. 6
Boulochage	Note 4-5
Solidité au frottement	Note 4-5 sec et humide

Twill est disponible en 18 coloris.



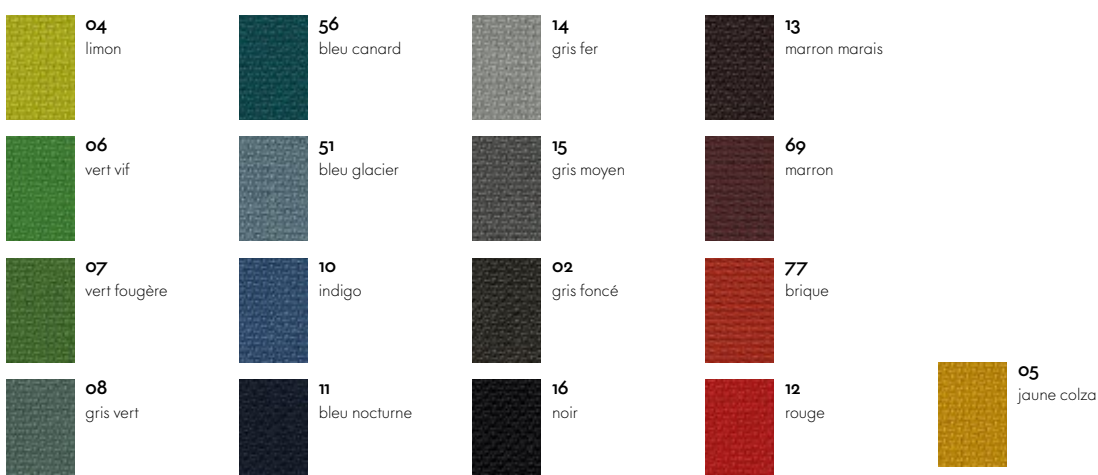
## Volo Home/Office, F60



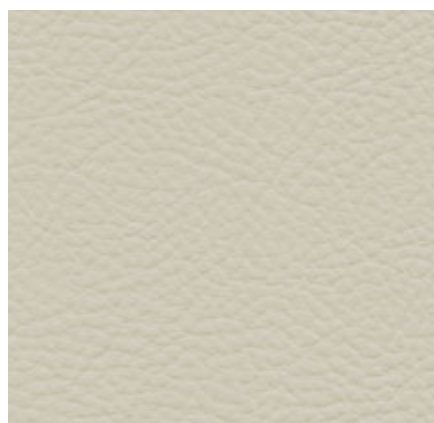
Volo est un mélange de laine à la structure fine dont le tissage raffiné présente une apparence élégante. Ce textile expressif met pleinement en valeur les couleurs unies vives tout en offrant simultanément des qualités tactiles agréables. Son apparence douce et sa structure attrayante font de Volo le tissu idéal pour les intérieurs de maisons, mais il convient également au secteur des collectivités.

Matériau	15% polyamide, 85% laine vierge
Poids	435 g/m <sup>2</sup>
Largeur	145 cm +/- 3 cm
Résistance au frottement	100 000 Martindale
Solidité à la lumière	Catég. 6
Boulochage	Note 4-5
Solidité au frottement	Note 4-5 sec et humide

Volo est disponible en 17 coloris.



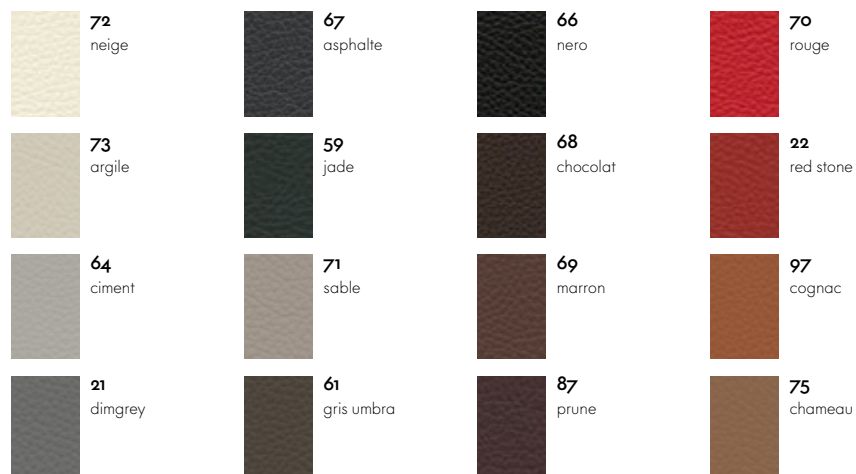
## Cuir Home/Office, L20



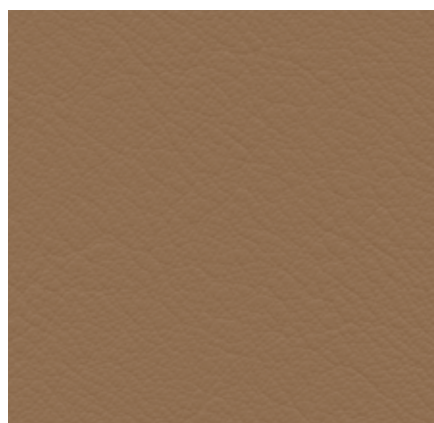
Le cuir standard de Vitra est un cuir vachette robuste au grain homogène, teinté et pigmenté avec grainage. Résistant à l'usure et d'entretien facile, il peut également être utilisé dans des environnements de bureaux.

Le cuir est disponible en 16 coloris.

Matériau	Cuir robuste au grain prononcé et homogène
Solidité à la lumière	Catég. 6
Épaisseur	1,1-1,3 mm
Solidité au frottement	Note 4 sec et humide



## Cuir Premium Home/Office, L40



Le cuir Premium est un cuir vachette relativement lisse au grain plat et à la surface légèrement brillante. Il est teinté et légèrement pigmenté. Le cuir semi-aniline est doux au toucher, comme un gant en cuir. Le cuir Premium est disponible en 22 coloris.

Matériau	Cuir nappa semi-aniline au toucher très doux et souple
Solidité à la lumière	Catég. 5
Épaisseur	1,1-1,3 mm
Solidité au frottement	Note 4 sec et humide

